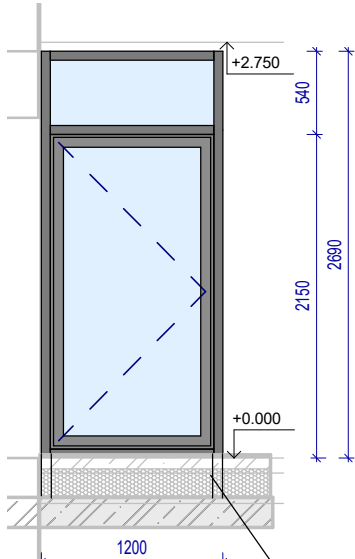
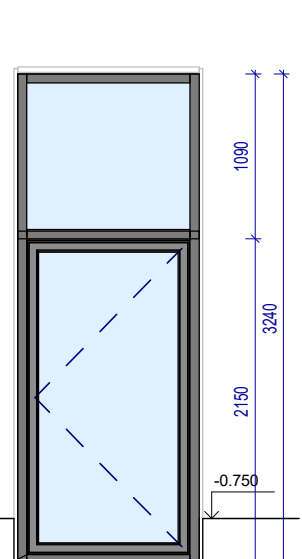


Výpis hliníkových prosklených stěn-SO01-B							
Označení typu	Popis	Délka	Výška	Počet	Plocha	Požární odolnost	Poznámka
PS8	Prosklená stěna	1200	2690	1	3 m²		
PS9	Hliníková prosklená stěna	1200	3240	1	4 m²		
PS10	Hliníková prosklená stěna	1600	3240	2	5 m²		
PS11	Hliníková prosklená stěna	1220	3240	1	4 m²		
PS12	Hliníková prosklená stěna	2500	3240	2	8 m²		
PS13	Hliníková prosklená stěna	1100	3240	1	4 m²		
PS14	Vnitřní hliníkové prosklené stěny	2150	3400	1	7 m²		
PS15	Vnitřní hliníkové prosklené stěny	1950	1800	1	4 m²		
PS16	Vnitřní hliníkové prosklené stěny	2800	3400	1	10 m²		
PS17	Vnitřní hliníkové prosklené stěny	1800	3400	1	6 m²		
PS18	Hliníková prosklená stěna	8000	2350	1	19 m²		

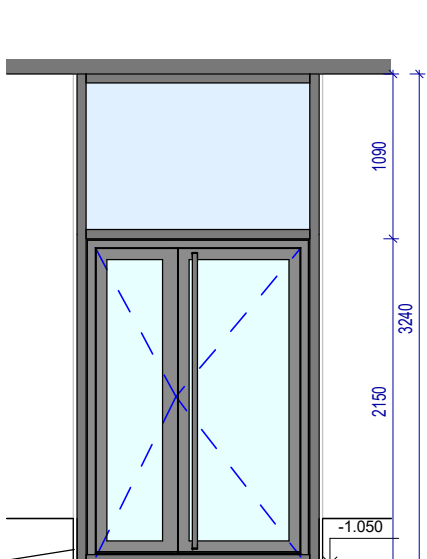
PS8- 1.NP



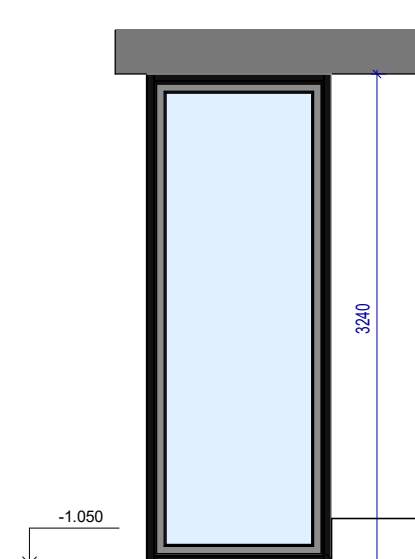
PS9- 1.NP



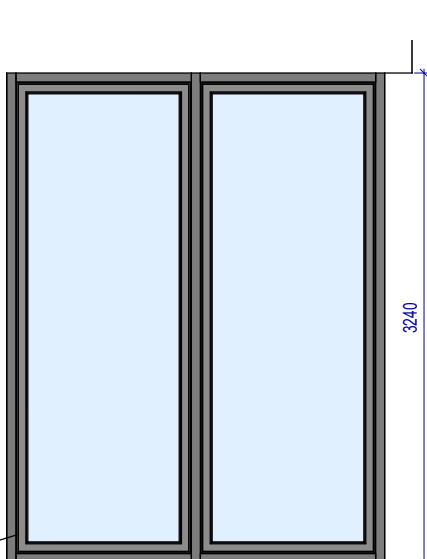
PS10- 1.NP



PS11- 1.NP



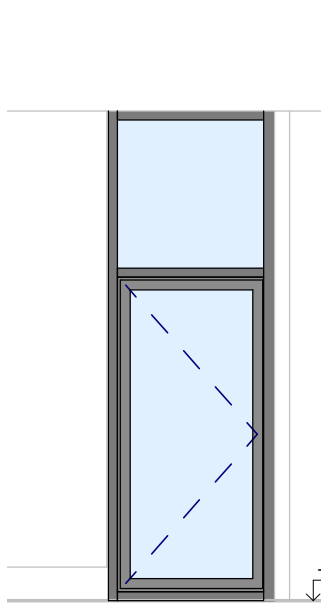
PS12- 1.NP



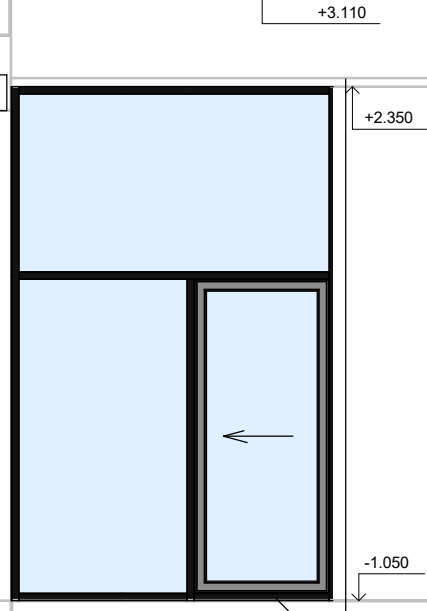
HLINÍKOVÉ PROSKLENÉ STĚNY BUDOU KOTVENY V HORNÍ I DOLNÍ ČÁSTI
DOPROSNÝCH HLINÍKOVÝCH STĚN PŘI DUBŘENÍ
POŽÁRNÍCH A AKUASTICKÝCH VLASTNOSTÍ

HLINÍKOVÉ PROSKLENÉ STĚNY BUDOU KOTVENY V HORNÍ I DOLNÍ ČÁSTI
DOPROSNÝCH HLINÍKOVÝCH STĚN PŘI DUBŘENÍ
POŽÁRNÍCH A AKUASTICKÝCH VLASTNOSTÍ

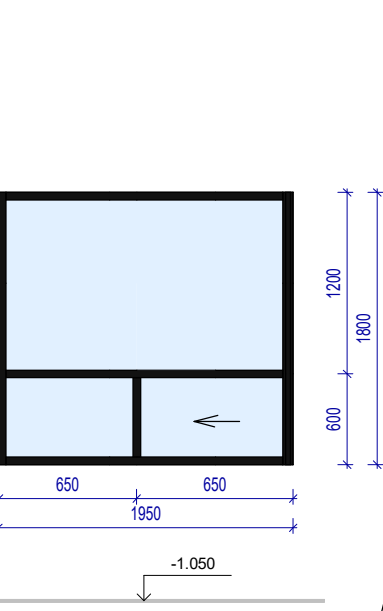
PS13- 1.NP



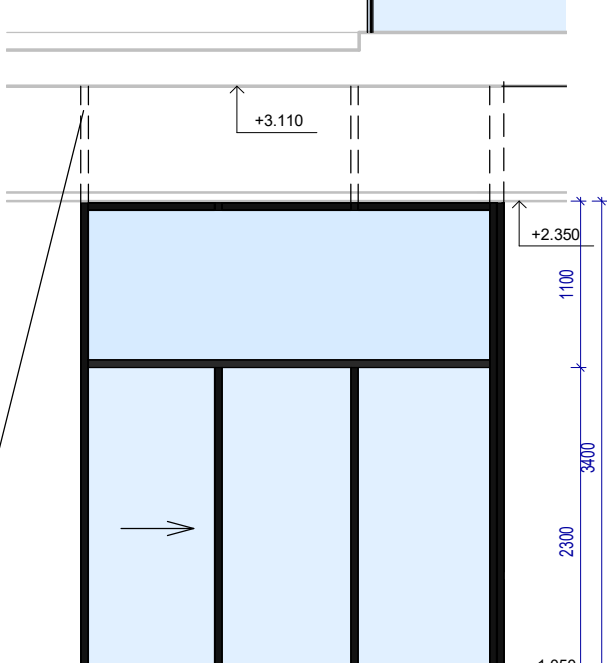
PS14- 1.NP



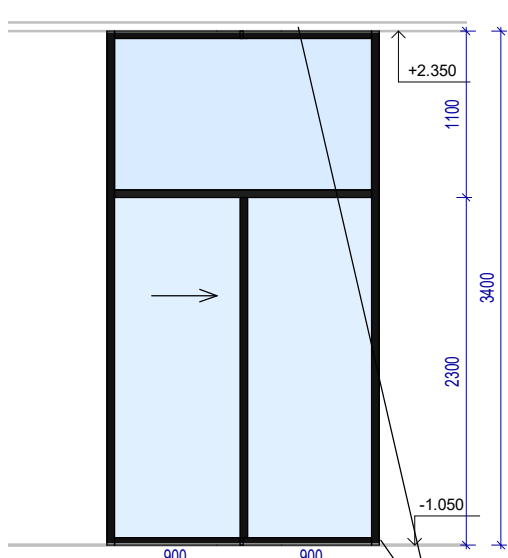
PS15- 1.NP



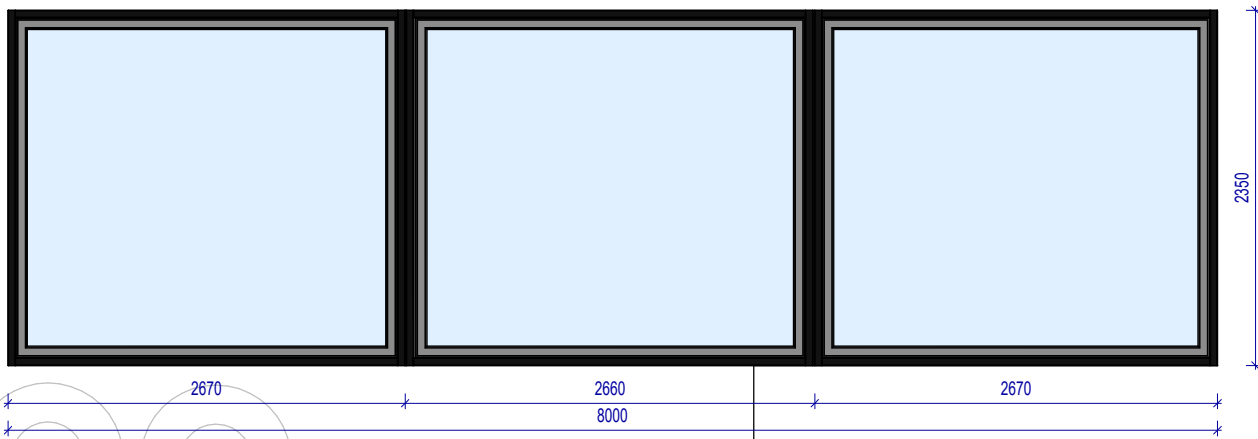
PS16- 1.NP



PS17- 1.NP



PS18- 2.NP



HLINÍKOVÉ PROSKLENÉ STĚNY BUDOU KOTVENY V HORNÍ I DOLNÍ ČÁSTI
DOPROSNÝCH HLINÍKOVÝCH STĚN PŘI DUBŘENÍ
POŽÁRNÍCH A AKUASTICKÝCH VLASTNOSTÍ

EXTERIÉROVÁ HLINÍKOVÉ PROSKLENÉ STĚNY PS8, PS9, PS13

- Jednokřídlé dveře
- Profil: hliníkový, s přerušeným tepelným mostem
- Výplň: izolační oboustranně vrstvené trojsklo s mléčnou fólií z jedné strany
- Kování: klika-klika+ rozетка, 1 bodový zámek, cylindrická vložka,
- Součinitel prostupu celého okna 1,2 W/m2K

EXTERIÉROVÁ HLINÍKOVÁ PROSKLENÁ STĚNA PS10

- Dvoukřídlé dveře
- Profil: hliníkový, s přerušeným tepelným mostem
- Výplň: izolační oboustranně vrstvené trojsklo s mléčnou fólií z jedné strany
- Kování: klika-klika+ rozетка, 1 bodový zámek, cylindrická vložka,
- Součinitel prostupu celého okna 1,2 W/m2K

EXTERIÉROVÁ HLINÍKOVÁ PROSKLENÁ STĚNA PS11, PS12

- Hliníková prosklená stěna
- Profil: hliníkový, s přerušeným tepelným mostem
- Výplň: izolační oboustranně vrstvené trojsklo s mléčnou fólií z jedné strany
- Součinitel prostupu celého okna 1,2 W/m2K

VNITŘNÍ HLINÍKOVÁ PROSKLENÁ STĚNA PS14, PS16 PS17

- Jednokřídlé posuvné dveře
- Profil: hliníkový, bez přerušeného tepelného mostu
- Výplň: bezpečnostní tvrzené sklo, čiré
- Kování: automaticky posuvné jednokřídlé dveře, oboustranné tlačítko
- 1x elektromechanický zámek, 2x kombinované pohybové čidlo

VNITŘNÍ HLINÍKOVÉ PROSKLENÉ STĚNA PS15

- Vnitřní hliníková prosklená stěna
- Profil: hliníkový, s přerušeným tepelným mostem
- Výplň: bezpečnostní tvrzené sklo, čiré

EXTERIÉROVÁ HLINÍKOVÁ PROSKLENÁ STĚNA PS18

- Hliníková prosklená stěna
- Profil: hliníkový, s přerušeným tepelným mostem
- Výplň: izolační oboustranně vrstvené trojsklo s mléčnou fólií z jedné strany
- Součinitel prostupu celého okna 1,2 W/m2K

Poznámka

Tato dokumentace nenahrazuje dilenskou dokumentaci.
Dodavatel stavby je povinen veškeré stavební úpravy včetně rozměrů a počtu prvků konfrontovat se skutečným stavem stavby.

Veškeré stavební práce doporučujeme koordinovat s projekty specialistů včetně požárního řešení. Veškeré stavební práce budou prováděny dle technologických postupů použitých materiálů.
Bez této dokumentace není možné tuto stavbu realizovat.
Technické specifikace jednotlivých materiálů nebo výrobků jsou uvedeny v knize specifikací.

profese: [SO 01 D.1.1 Architektonicko stavební část](#)

Projektant profese: **MR Design CZ, s.r.o.**
Nábřeží SPB 457/30, 708 00 Ostrava-Poruba

zodp. projektant: Roman Diehel
vypracoval: Roman Diehel
Ing. Hana Graňáková

ZHOTOVITEL

MR Design CZ, s.r.o.
projekční kancelář
Nábřeží SPB 457/30
708 00 Ostrava Poruba
tel. : 605 258 711

OBJEDNATEL :
Dopravní podnik Ostrava, a.s.
Poděbradova 494/2, 702 00 Ostrava

STUPEŇ PD : Dokumentace pro provádění stavby

NÁZEV PROJEKTU:
Rekonstrukce administrativní budovy střediska trolejbusy
k.ú. Moravská Ostrava, p.č. 1088, 1140/1, 1140/9, 1151/1, 1096/22, 1092/5, 1084/3

NÁZEV VÝKRESU:

Výpis hliníkových prosklených stěn-SO01-B

DATUM:	08/2022	MĚŘÍTKO:	Jak je ukázáno
FORMÁT:	A2	Č. VÝKRESU:	D.1.1.60